

Techniques pour un détourage simple



Détourer un objet consiste à le détacher du reste de la photo pour pouvoir l'utiliser dans une autre composition. Pour y arriver, Photoshop vous propose plusieurs méthodes qui fonctionnent bien si le sujet est simple. Présentations...

Méthode automatique

Photoshop vous propose une fonction de détourage automatique (attention, si vous avez Photoshop CS4 ou CS5, vous devrez télécharger gratuitement les plug-ins optionnels sur le site d'adobe), le filtre Extraire. Voici comment s'en servir.

1. Le filtre Extraire

Allez dans le menu Filtre, puis cliquez sur Extraire. (photo 1) Dans la fenêtre qui vient de s'ouvrir s'affiche



photo 1

vos images, et vous aurez en main un outil marqueur. Réglez la taille de ce dernier grâce au curseur sur la droite, et dessinez le contour de l'objet que vous voulez détourer. (photo 2)



photo 2

2. Remplir la sélection

Prenez maintenant l'outil Pot de peinture, et cliquez à l'intérieur de votre sélection. (photo 3) Puis, appuyez sur Ok. Votre image devrait maintenant être détournée... mais le résultat n'est pas souvent à la hauteur !

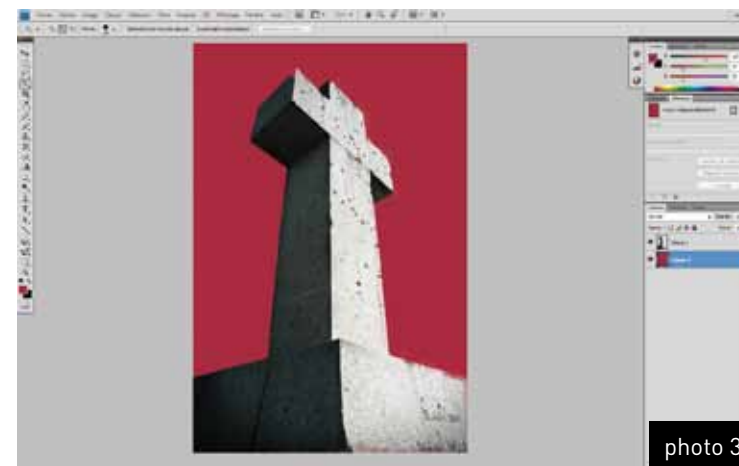


photo 3

Aussi, nous vous recommandons l'une des deux méthodes suivantes...

Outil sélection rapide

1. Sélectionner l'objet

Dans la barre d'outils, choisissez l'outil de sélection rapide (Touche W), et cliquez sur l'objet que vous voulez détourer. Gardez le clic enfoncé, et promenez la souris sur toute la surface de votre sujet. (photo 4) L'outil

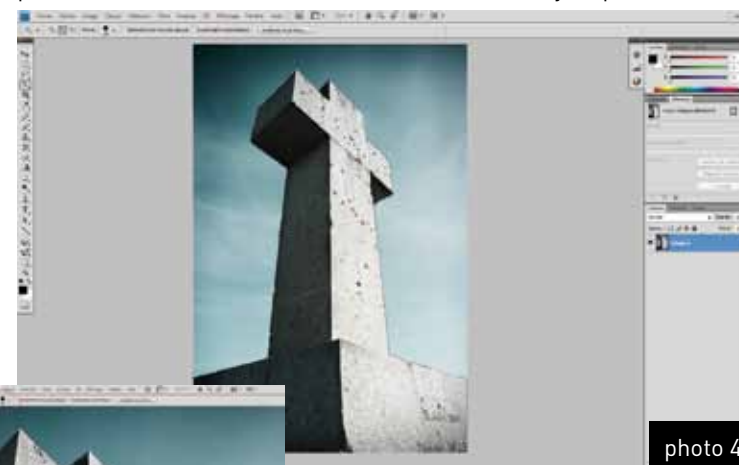


photo 4



photo 5

de sélection rapide devrait alors faire une sélection assez précise. S'il manque une section, ou, à l'inverse, si l'outil a débordé, zoomez dans l'image, changez la taille de votre pinceau et utilisez les outils + et - qui se trouvent dans la barre d'options de l'outil en haut de la fenêtre principale pour affiner votre sélection. (photo 5)

2. Affiner la sélection

Lorsque vous êtes satisfait de votre sélection, allez dans le menu Calque, puis Masque de fusion, et cliquez sur Faire apparaître la sélection. (Photo 6) L'objet détourné apparaît alors. Si vous n'étiez pas satisfait du résultat, il vous suffit de sélectionner l'outil pinceau (touche B) et de peindre en noir sur votre masque pour cacher des informations, ou en blanc pour en faire apparaître (Pour plus d'informations sur les masques, voir page 22).

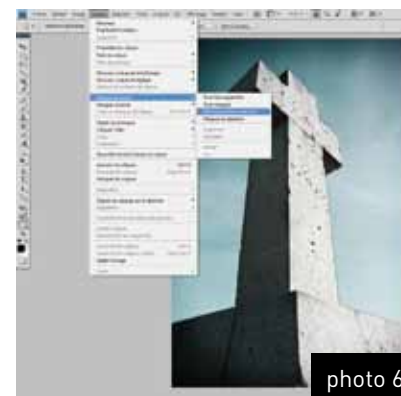


photo 6

Sélection par plage de couleur

1. La plage de couleurs

Allez dans le menu sélection, et choisissez «Plage de couleurs». (photo 7) Dans la fenêtre qui s'ouvre, cliquez sur l'outil Pipette +, puis

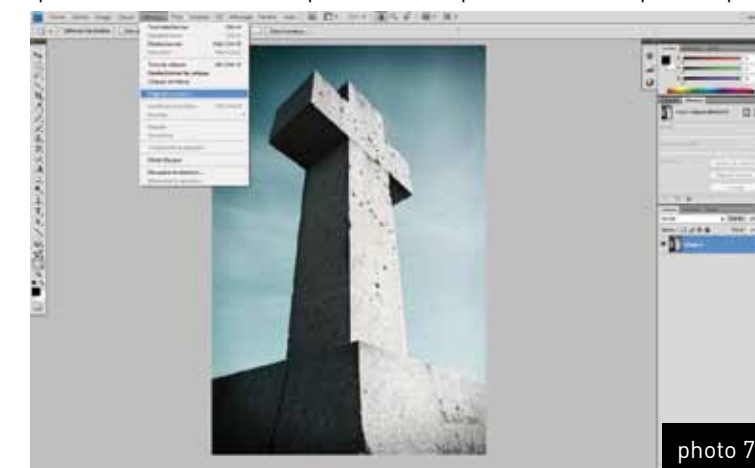


photo 7

sur l'objet que vous voulez détourer. Cliquez un peu partout sur ce dernier, surtout s'il est composé de plusieurs couleurs. Vous devriez alors

voir apparaître une forme blanche dans la fenêtre de visualisation. (photo 8) Essayez d'obtenir une forme la plus blanche possible, pour cela il faut essayer de cliquer vraiment partout. Si jamais votre sélection débordait sur le reste de l'image, utilisez l'outil Pipette - pour enlever de la sélection. Pour finir, appuyez sur Ok.

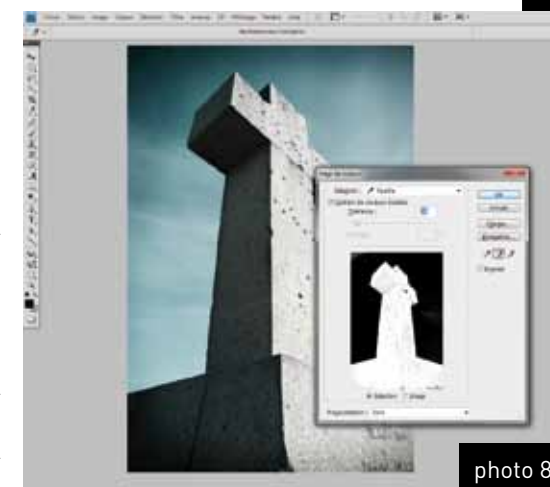


photo 8

2. Affiner la sélection

Votre sélection ne sera jamais parfaite, mais ce n'est pas grave. Comme précédemment, créez un masque en faisant apparaître la sélection. Ensuite, à l'aide du pinceau en couleur blanc, peignez là où votre objet est transparent alors qu'il ne devrait pas l'être pour le faire réapparaître. (photo 9)



photo 9